

Efficacité, aisance, clarté pour s'exprimer au niveau C1

Journée DELF scolaire - 19 octobre 2017

Sylvain CAPELLI et Anne-Marie DIOGO





Sommaire

Typologie des épreuves B2 et C1

Typologie des supports B2 et C1

Consignes au candidat

Thèmes abordés au niveau B2 scolaire et au niveau C1

Exemples de sujets B2 scolaire et C1

Descripteurs de la compétence orale en B2 et C1

Critères d'évaluation de la production orale aux niveaux B2 et C1 (activité sur les grilles d'évaluation)

Aspects qualitatifs de l'oral aux niveaux B2 et C1

Conclusion



Typologie des épreuves

DELF B2

exposé (7'-10') + débat

durée : 20'

temps de préparation : 30'

DALF C1

exposé (10'-12') + entretien

durée: 30'

temps de préparation : 1h

Typologie des supports

B2

court document déclencheur
(100-150 mots) tiré de la presse écrite.

Titre sous forme de question
(problématique)

Exemple: *Comment la méditation peut-elle vous aider à déconnecter des réseaux sociaux?*

C1

dossier thématique avec 2 articles de presse (1500 mots environ)

Thème de l'exposé suggéré, sous forme de question

Exemple: *Peut-on freiner le réchauffement climatique?*



Consignes au candidat

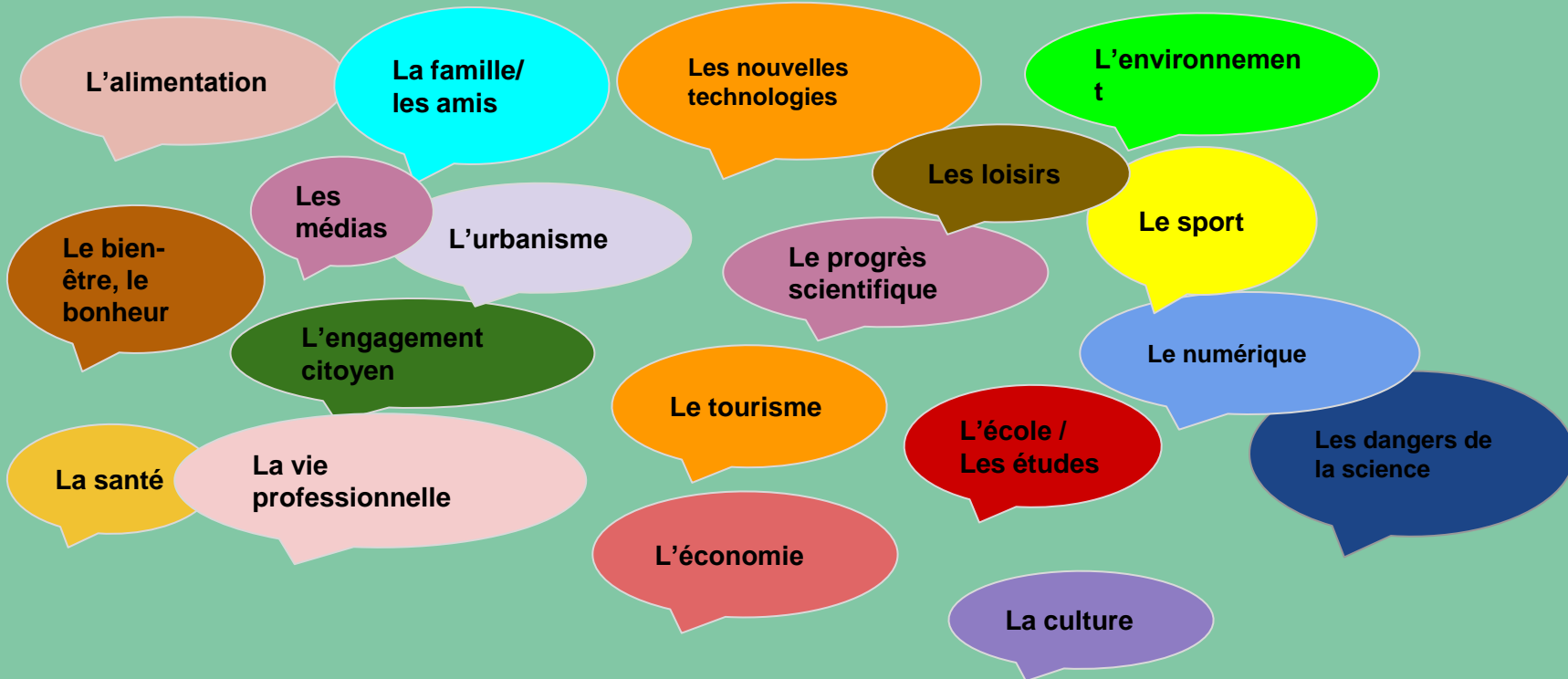
Oral DELF B2:

“Vous dégagerez le problème soulevé par le document que vous avez choisi. Vous présenterez votre opinion sur le sujet de manière claire et argumentée et, si nécessaire, vous la défendrez au cours du débat avec l’examineur.”

Oral DALF C1:

“Le candidat choisit un sujet parmi les deux tirés au sort. Il devra présenter une réflexion ordonnée à partir du thème indiqué et des documents qui constituent le dossier. Son exposé sera suivi d’un débat avec le jury.”

Selon vous, quels thèmes peut-on trouver au Delf scolaire B2 et/ou au Dalf C1 ?





Les thèmes abordés au DELF scolaire B2

- L'école/Les études
- L'environnement
- L'alimentation
- La santé
- Les médias
- Les loisirs

Les thèmes abordés en C1

Sciences

- L'écologie
- La recherche spatiale
- La recherche médicale
- Le progrès scientifique
- L'enseignement des sciences



Les thèmes abordés en C1

Lettres et Sciences humaines

- La vie professionnelle
- L'école
- L'urbanisme
- L'environnement
- Le numérique
- La consommation
- Les médias
- Les loisirs
- La culture
- Le tourisme
- Les langues
- La solidarité / l'engagement citoyen



Exemples de sujets B2 scolaire

1. Pour ou contre les blogs?
2. Les robots remplaceront-ils nos animaux de compagnie?
3. Les ados aux fourneaux?
4. Somnolence des ados: la faute au numérique?
5. Cette jeunesse qui ne veut plus rouler en voiture.
6. Le retour de la blouse à l'école
7. Repas végétarien dans les cantines: une loi à adopter?
8. Les métiers qui font rêver les ados



Exemples de thèmes pour l'exposé C1

Sciences:

1. Les robots humanoïdes: amis ou ennemis?
2. Animaux génétiquement modifiés: quels impacts sur les humains?
3. Jusqu'où faut-il aller dans l'amélioration des capacités humaines?

Lettres et sciences humaines:

1. Jusqu'à quel point les écrans modifient-ils nos comportements sociaux?
2. Quel rôle pour les enseignants à l'heure du numérique?
3. Le partage de bureaux: une pratique à encourager?
4. Quelle place accorder aux médecines alternatives?
5. Revenu universel: une solution viable contre la pauvreté?

Descripteurs du CECRL pour les niveaux B2 et C1

PRODUCTION ORALE GÉNÉRALE

C1	Peut faire une présentation ou une description d'un sujet complexe en intégrant des arguments secondaires et en développant des points particuliers pour parvenir à une conclusion appropriée.
B2	Peut méthodiquement développer une présentation ou une description soulignant les points importants et les détails pertinents.
	Peut faire une description et une présentation détaillées sur une gamme étendue de sujets relatifs à son domaine d'intérêt en développant et justifiant les idées par des points secondaires et des exemples pertinents.

Descripteurs du CECRL pour les niveaux B2 et C1

MONOLOGUE SUIVI : argumenter (par exemple, lors d'un débat)

C2	Pas de descripteur disponible.
C1	Pas de descripteur disponible.
B2	Peut développer méthodiquement une argumentation en mettant en évidence les points significatifs et les éléments pertinents.
	Peut développer une argumentation claire, en élargissant et confirmant ses points de vue par des arguments secondaires et des exemples pertinents.
	Peut enchaîner des arguments avec logique.
	Peut expliquer un point de vue sur un problème en donnant les avantages et les inconvénients d'options diverses.

Descripteurs du CECRL pour les niveaux B2 et C1

S'ADRESSER À UN AUDITOIRE

C1	<p>Peut faire un exposé clair et bien structuré sur un sujet complexe, développant et confirmant ses points de vue assez longuement à l'aide de points secondaires, de justifications et d'exemples pertinents.</p> <p>Peut gérer les objections convenablement, y répondant avec spontanéité et presque sans effort.</p>
B2	<p>Peut développer un exposé de manière claire et méthodique en soulignant les points significatifs et les éléments pertinents.</p> <p>Peut s'écarter spontanément d'un texte préparé pour suivre les points intéressants soulevés par des auditeurs en faisant souvent preuve d'une aisance et d'une facilité d'expression remarquables.</p> <p>Peut faire un exposé clair, préparé, en avançant des raisons pour ou contre un point de vue particulier et en présentant les avantages et les inconvénients d'options diverses.</p> <p>Peut prendre en charge une série de questions, après l'exposé, avec un degré d'aisance et de spontanéité qui ne cause pas de tension à l'auditoire ou à lui/elle-même.</p>



Les critères d'évaluation de la PO: éléments de la grille

B2

Monologue suivi : défense d'un point de vue argumenté > 3 critères

Exercice en interaction: débat > 2 critères

Compétences linguistiques > 3 critères

C1

Monologue suivi : exposé > 4 critères

Exercice en interaction: entretien > 3 critères

Compétences linguistiques > 3 critères

Les aspects qualitatifs de l'utilisation de la langue parlée



Ils porteront sur :

l'étendue = l'accès à une gamme de discours > souplesse

la correction = la maîtrise grammaticale

l'aisance = la spontanéité, la régularité du débit > l'efficacité

l'interaction = le choix de l'expression face à l'interlocuteur, la capacité à prendre la parole

la cohérence = la clarté, la fluidité, l'emploi des éléments d'organisation du discours

Les aspects qualitatifs de l'expression orale en interaction orale générale

au niveau B2

possède un niveau d'**aisance** et de **spontanéité** tel qu'une interaction soutenue avec des locuteurs natifs est possible sans entraîner de tension de part ni d'autre

peut communiquer spontanément avec un bon contrôle grammatical sans devoir restreindre ce qu'il souhaite dire...

au niveau C1

peut s'exprimer avec **aisance** et **spontanéité** presque sans effort.

Bonne maîtrise d'un vaste répertoire lexical lui permettant de surmonter facilement des lacunes ...

Peu de recherches d'expressions ou de stratégies d'évitement.



La qualité linguistique: la correction grammaticale



B2

a un **assez bon** contrôle grammatical

B2+:

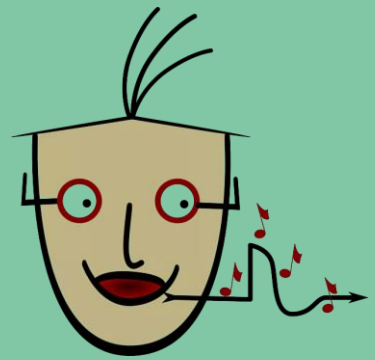
a un **bon** contrôle grammatical

bévues occasionnelles, erreurs non systématiques, petites fautes syntaxiques mais elles sont rares et peuvent être corrigées rétrospectivement.

C1

peut maintenir **constamment un haut degré** de correction grammaticale; les erreurs sont rares et difficiles à repérer.

La qualité linguistique: la phonologie



B2

“ a acquis une prononciation et une intonation **claires et naturelles**”

C1

“peut varier l’intonation et placer l’accent phrastique correctement afin d’**exprimer de fines nuances de sens.**”

LETTRES MUETTES

le saviez-vous ?

Seules 3 lettres sont toujours prononcées en français:
le J, le V et le Y!



Les 23 autres lettres peuvent être muettes! Incroyable, non?

Nathalie FLE



Et maintenant, si
vous voulez,



Parlons-en!